

# Beschichtete TW-Armaturen nach DIN EN 14420-6

für den Umschlag von aggressiven Flüssigkeiten

## VK80SS/E-CTFE / VK50SS/E-CTFE

Vaterteilkupplung aus Edelstahl, mit E-CTFE Beschichtung

Artikelnummer	Match-Code	NW
200101541	VK80SS/E-CTFE	3"
200101546	VK50SS/E-CTFE	2"



## TWK80SS/E-CTFE / TWK50SS/E-CTFE

Kronenstück aus Edelstahl, mit E-CTFE Beschichtung

Artikelnummer	Match-Code	NW
200101542	TWK80SS/E-CTFE	3"
200101547	TWK50SS/E-CTFE	2"



## MB80SS/E-CTFE / MB50SS/E-CTFE

Blindkappe aus Edelstahl, mit E-CTFE Beschichtung

Artikelnummer	Match-Code	NW
200101543	MB80SS/E-CTFE	3"
200101548	MB50SS/E-CTFE	2"



## VB80SS/E-CTFE / VB50SS/E-CTFE

Blindstopfen aus Edelstahl, mit E-CTFE Beschichtung

Artikelnummer	Match-Code	NW
200101544	VB80SS/E-CTFE	3"
200101549	VB50SS/E-CTFE	2"



## V75-3"SS/E-CTFE / V50-2"SS/E-CTFE

Einbindestutzen aus Edelstahl, mit E-CTFE Beschichtung

Artikelnummer	Match-Code	NW
200101540	V75-3"SS/E-CTFE	3"
200101545	V50-2"SS/E-CTFE	2"



## VK80SS/KU / VK50SS/KU

Vaterteilkupplung aus Edelstahl, mit gummierter Beschichtung

Artikelnummer	Match-Code	NW
200101124	VK80SS/KU	3"
200101122	VK50SS/KU	2"



## VK80SS/PTFE Einlage / VK80SS/PTFE Einlage

Vaterteilkupplung aus Edelstahl, mit PTFE Beschichtung  
Gewindedichtung aus PTFE

Artikelnummer	Match-Code	NW
200101641	VK80SS/PTFE Einlage	3"
200101640	VK50SS/PTFE Einlage	2"



## TWK80SS/KU / TWK50SS/KU

Kronenstück aus Edelstahl, mit gummierter Beschichtung

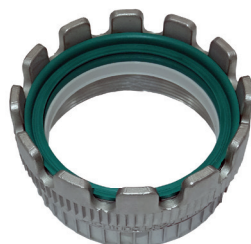
Artikelnummer	Match-Code	NW
200101132	TWK80SS/KU	3"
200101130	TWK50SS/KU	2"



## TWK80SS/PTFE Einlage / TWK50SS/PTFE Einlage

Kronenstück aus Edelstahl, mit PTFE Beschichtung  
Kupplungsdichtung aus Hypalon und Gewindedichtung aus PTFE

Artikelnummer	Match-Code	NW
200101643	TWK80SS/PTFE Einlage	3"
200101642	TWK50SS/PTFE Einlage	2"



**Weitere Ausführungen auf Anfrage**